

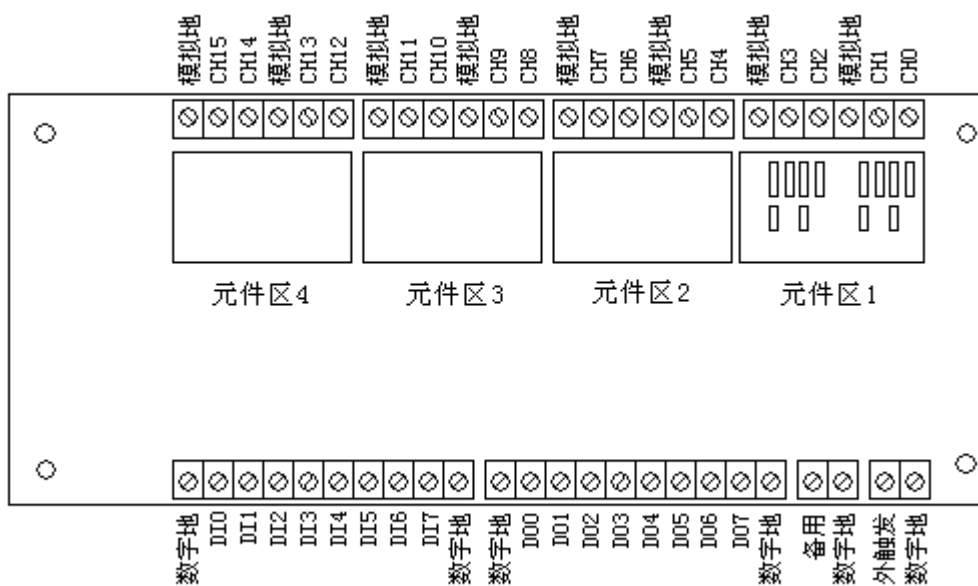
UADZ-1 型端子板说明

为满足采集卡用户希望以接线端子方式连接采集信号的需求,我们生产了 UADZ-1 型端子板。该板设计新颖,可与 UA300 系列各型 USB 采集板紧密相连,构成端子型一体化 USB 采集卡,连接使用极方便。该板除提供信号连接功能外,亦可实现简单的输入保护,信号调理功能。该端子板也可用于 PCI 采集卡等。

一. 功能及规格描述:

1. 提供 16 路模拟信号及模拟地线连接端子
2. 提供 8 数字量输入连接端子, 8 数字量输出连接端子及数字地线连接端子
3. 提供一组外触发信号连接端子
4. 提供一组备用连接端子
5. 模拟输入端可配置成多种连接方式, 如:
 - 直通连接
 - 输入保护连接(出厂时连接)
 - 低通滤波连接
 - 高通滤波连接
 - 分压连接
 - 电流电压转换连接
6. 尺寸: 180*90 (mm)

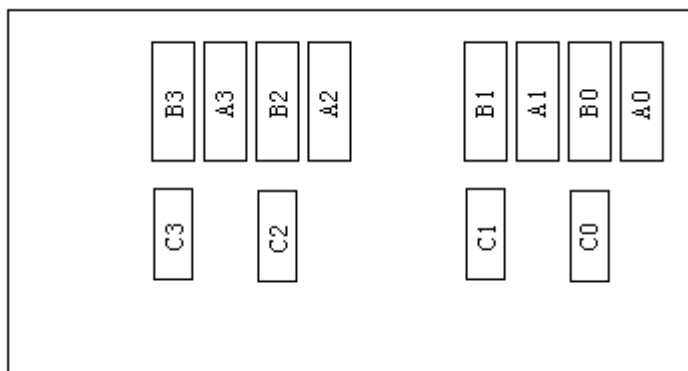
二. 接线说明



图一. 端子接线图

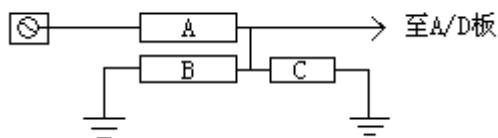
三. 输入方式配置说明

UADZ-1 端子板的模入部分设有元件区，每路模拟输入有三个元件位置，用户可以选择不同的连接方式实现多种信号调理功能。图二显示各路元件的位置，其中 A0,B0,C0 为第 0 路元件位置，A1,B1,C1 为第 1 路元件位置...，其他元件区依此类推。



图二. 元件区 1 元件位置图

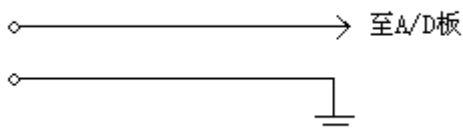
图三显示每路三个元件位置的电路连接关系：



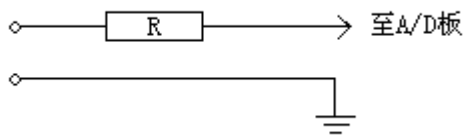
图三. 元件位置的电路连接

以下给出常用的连接方法：

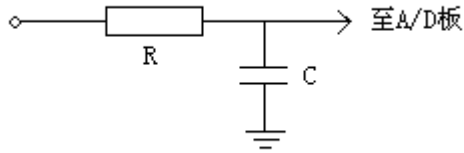
1. 直通连接，将 A 位置用导线连接，B,C 空，信号直通至 A/D 输入。电路见下图：



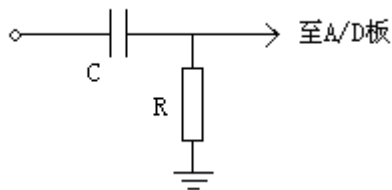
2. 过压保护连接(出厂连接,电阻为 680 Ω)，将 A 位置用电阻连接，B, C 空，信号通过电阻至 A/D 输入，可提高 A/D 输入端的过压保护能力。电路见下图：



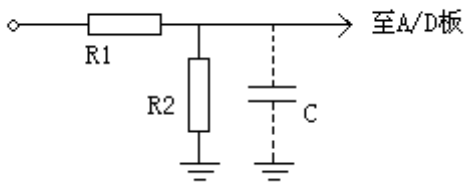
3. 低通滤波连接。将 A 位置接电阻，C 位置接电容，B 位置空。电路见下图：



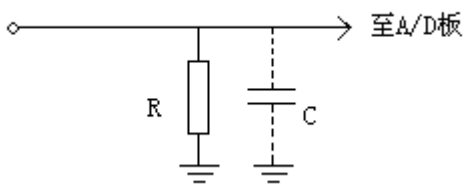
4. 高通滤波连接。将 A 位置接电容，B 位置接电阻，C 位置空。电路见下图：



5. 分压连接。将 A 位置接电阻 R1, B 位置接电阻 R2, C 位置空或接滤波电容。见下图：



6. 电流电压变换。A 位置接导线，B 位置接电阻，C 位置空或接滤波电容。见下图：



四. 端子板与采集卡的连接

UADZ-1 端子板可与 UA300 系列 USB 采集卡紧密连接成一体化采集卡，如下图：

